

CJ20系列交流接触器

适用范围

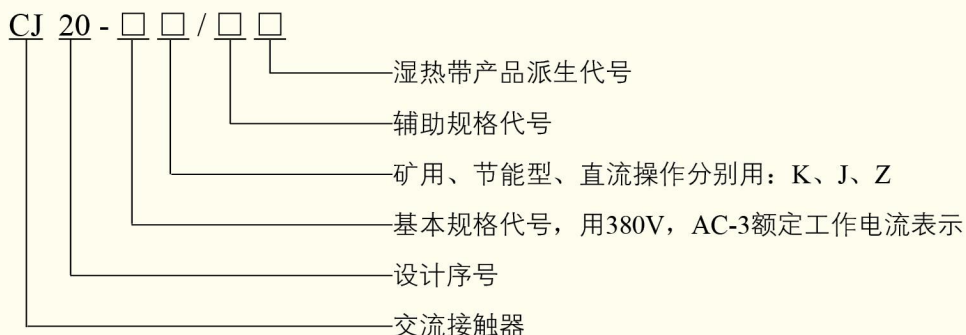
主要用于交流50Hz(60Hz)、额定电压至660V(个别等级至1140V)，电流至630A的电力线路中供远距离频繁接通和分断电路以及控制交流电动机，并适合与热继电器或电子保护装置组成电磁起动器，以保护电路或交流电动机可能发生的过载及断相。



执行标准

符合IEC6097-4-1、GB14048.4标准

型号及其含义



正常安装条件

- ◇ 周围空气温度为：-25℃~+40℃，24小时内其平均值不超过+40℃
- ◇ 海拔高度：不超过2000m
- ◇ 大气条件：在+40℃时空气相对湿度不超过50%；在较低温度下可以有较高的相对湿度，最湿月的月平均最低温度不超过+25℃，该月的月平均值最大相对湿度不超过90%，并考虑因温度变化发生在产品上的凝露；
- ◇ 污染等级：3级
- ◇ 安装类别：Ⅲ类
- ◇ 安装条件：安装面与垂直面倾斜度不大于±5°
- ◇ 冲击振动：产品应安装和使用在无显著摇动、冲击和振动的地方

主要参数及技术性能

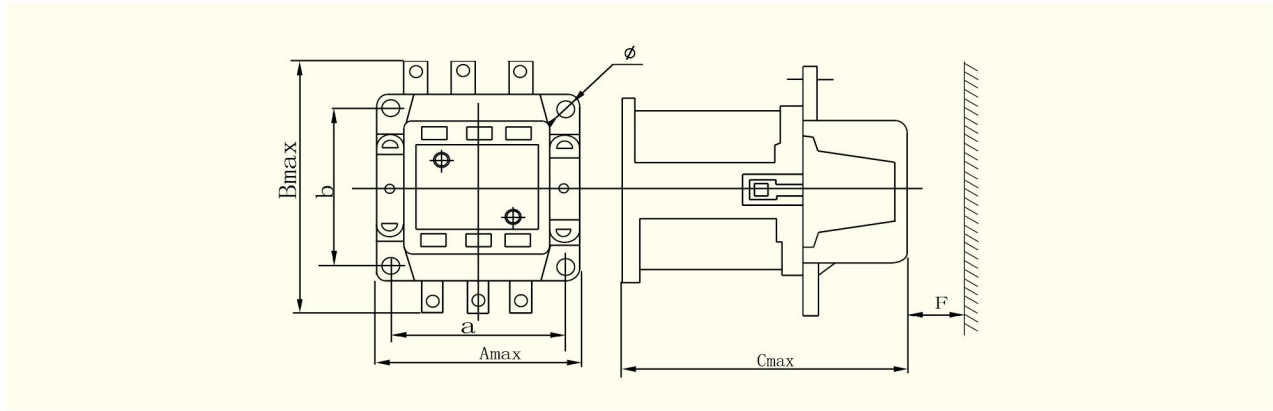
□ CJ20系列交流接触器的主要参数

型号	额定绝缘电压 V	额定工作电压 V	约定发热电流 I _{th} /A	额定工作电流 (AC-3)/A	额定控制功率 (AC-3)kW	额定操作频率 (AC-3) (次/小时)	与SCPD 的协调配合 (注1)	动作特性	线圈控制功率(VA/W)	
									起动	吸持
CJ20-10	660	220	10	10	2.2	1200	RT16~20	吸合电压范围0.85~1.1U _s ， 释放电压范围0.2~0.75U _s	65/47.6	8.3/2.5
		380		10	4	1200				
		660		5.2	4	600				
CJ20-16	660	220	16	16	4.5	1200	RT16~32	吸合电压范围0.85~1.1U _s ， 释放电压范围0.2~0.75U _s	65/47.8	8.5/2.6
		380		16	7.5	1200				
		660		13	11	600				
CJ20-25	660	220	32	25	5.5	1200	RT16~50	吸合电压范围0.85~1.1U _s ， 释放电压范围0.2~0.75U _s	93.1/60	13.9/4.1
		380		25	11	1200				
		660		14.5	13	600				
CJ20-40	660	220	55	40	11	1200	RT16~80	吸合电压范围0.85~1.1U _s ， 释放电压范围0.2~0.75U _s	175/82.3	19/5.7
		380		40	22	1200				
		660		25	22	600				
CJ20-63	660	220	80	63	18	1200	RT16~160	吸合电压范围0.85~1.1U _s ， 释放电压范围0.2~0.75U _s	480/153	57/16.5
		380		63	30	1200				
		660		40	35	600				
CJ20-100	660	220	125	100	28	1200	RT16~250	吸合电压范围0.85~1.1U _s ， 释放电压范围0.2~0.75U _s	570/175	61/21.5
		380		100	50	1200				
		660		63	50	600				
CJ20-160	660	220	200	160	48	1200	RT16~315	吸合电压范围0.85~1.1U _s ， 释放电压范围0.2~0.75U _s	855/325	85.5/34
		380		160	85	1200				
		660		100	85	600				
CJ20-160/11	1140	1140	200	80	85	300				
CJ20-250	660	220	315	250	80	600	RT16~400	吸合电压范围0.85~1.1U _s ， 释放电压范围0.2~0.75U _s (注2)	570/175	152/65
		380		250	132	600				
		660		200	190	300				
CJ20-400	660	220	400	400	115	600	RT16~500	吸合电压范围0.85~1.1U _s ， 释放电压范围0.2~0.75U _s (注2)	578/790	250/118
		380		400	200	600				
		660		250	220	300				
CJ20-630	660	220	630	630	175	600	RT16~630	吸合电压范围0.85~1.1U _s ， 释放电压范围0.2~0.75U _s (注2)	578/790	350/140
		380		630	300	600				
		660		400	350	300				
CJ20-630/11	1140	1140	400	400	400	120				

注：1. 与表中熔断器配合，熔断器在分断50kV短路电流时触头不熔焊

2. U_s线圈电压，主要有(交流)：36V、127V、220V、380V，直流：48V、110V、220V，若异于上述电压等级则需特殊定制。

产品的外形及安装尺寸



型号	A	B	C	a	b	F	φ
CJ20-10	44.5	67.5	107	35 ± 0.31	55 ± 0.37	10	2- φ 5 ₀ ^{+0.8}
CJ20-16		73	116.5		4- φ 5.8 ₀ ^{+0.8}		
CJ20-25		91	122		φ 7 ₀ ^{+0.8}		
CJ20-40	87	112.5	125	70 ± 0.37	80 ± 0.37	30	φ 9 ₀ ^{+0.8}
CJ20-63	116	142	146	100 ± 0.4	90 ± 0.4	60	
CJ20-100	122	147	154	108 ± 0.45	92 ± 0.45	70	
CJ20-160	146	187	178	130 ± 0.5	130 ± 0.5	80	
CJ20-160/11		197	190				
CJ20-250	190	235	230	160 ± 0.5	150 ± 0.5	100	
CJ20-250/06							
CJ20-400	245	294	262	210 ± 0.5	180 ± 0.5	110	
CJ20-630	245	294	272	210 ± 0.5	180 ± 0.5	120	φ 11 ₀ ^{+0.8}
CJ20-630/06	245	294	287	210 ± 0.5	180 ± 0.5	120	
CJ20-630/11	245	294	287	210 ± 0.5	180 ± 0.5	120	

订货须知

订货时必须指出：

接触器完整的名称、型号；

线圈的额定控制电源电压和频率或代号；

辅助触头组合情况，如不注明160A以下均提供两常开两常闭，250A以上均提供两四常开两常闭

订货数量；

订货实例：CJ20-63交流接触器 线圈电压~380V 50Hz 10台