

Nader | 良信电器

上海良信电器股份有限公司

地址：上海市浦东新区衡安路668号

邮编：200137

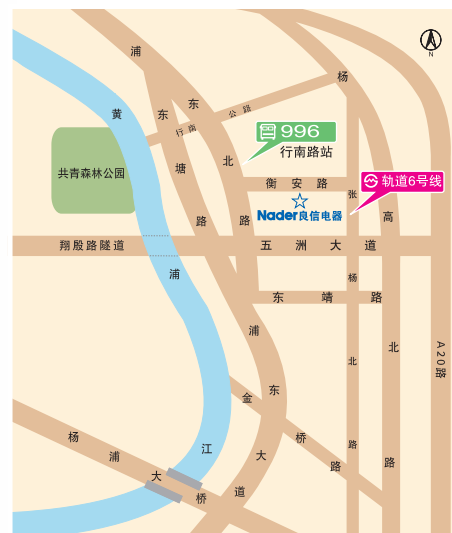
电话：86-21-5041 2789

86-21-6086 6698

传真：86-21-5041 0355

E-mail:liangxin@sh-liangxin.com

www.sh-liangxin.com



良信电器版权所有

鉴于产品规格、标准及工艺的改进，文中资料仅供参考，请与我司业务部门确认以保证信息的真实有效。此样本中所有信息，最终解释权归我方所有。



NDB6LM系列 剩余电流动作断路器

Nader | 良信电器

专业低压电器制造商

公司介绍



上海良信电器股份有限公司

SHANGHAI LIANGXIN ELECTRICAL CO.,LTD.

上海良信电器股份有限公司是由业内专家联合组建的民营股份制企业，总部位于中国上海浦东新区。公司本着“专注、创新”的经营理念，以“诚信、关爱”的核心价值观，以追求“有效利用资源，诚做一流低压电器供应商”的企业使命，向市场提供最优性价比的产品。

公司通过了ISO9001-2008质量管理体系、ISO14001-2004环境管理体系、IECQ QC080000有害物质过程管理体系三合一体系的认证，生产的低压电器元件各系列产品相继通过了中国质量认证中心强制安全质量CCC认证、国际的CB产品制造体系认证、欧盟的CE认证（Conformity of Europe）和德国的TUV认证，以及国际标委会起草单位之一Din机构颁发的Din认证，主导产品设备用断路器和小型断路器均通过UL和C-UL认证；公司积极贯彻欧洲RoHS指令，产品在国内低压电器行业首家通过SGS-CSTC机构检测，公司主导产品连续3年获上海电气行业名优产品，且连续3年通过了国家和上海市的抽查，且全部合格。

公司已在全国二十二大城市（上海、北京、广州、深圳、南京、杭州、武汉、重庆、天津、西安、济南、沈阳、大连、哈尔滨、长沙、昆明、郑州、成都、南昌、石家庄、长春、贵阳）设立了区域销售服务中心，旨在多角度、全方位的为客户提供及时、优质的服务。



Nader | 良信电器

专业低压电器制造商

NDB6LM系列

剩余电流动作断路器

目录/Contents

NDB6LM系列剩余电流动作断路器

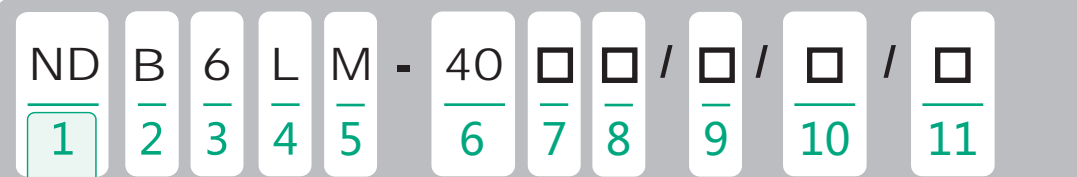
03

NDB6LM系列小型断路器

适用范围

- > TT、TN-S的接地系统中。
- > 过载、短路、漏电保护。

型号及其含义



序号	序号说明	NDB6LM-40
1	企业代号	ND Nader 牌低压电器
2	产品代号	B 小型断路器
3	设计序号	6
4	剩余电流动作 (或漏电保护)	L
5	电磁式	M
6	壳架等级 A	40
7	瞬时脱扣特性	B、C
8	额定电流 A	6、10、16、20、25、32、40
9	极数	1P+N
10	额定剩余动作电流 A	0.030、0.100、0.300
11	剩余电流动作特性	A、AC

符合标准

- > GB 16917.1、IEC 61009-1，并获得CCC、CB、CE、TÜV认证证书。

适用工作环境及安装条件

- > 环境温度：-25°C ~ +40°C。
- > 空气相对湿度：≤95%。
- > 海拔：≤2000m。
- > 污染等级2的环境。
- > 无显著振动和冲击的地方。
- > 外磁场小于地磁场5倍的地方。

产品特点

- > 剩余电流动作功能与主线路电压无关，性能更可靠。
- > 断路器正常分闸或故障保护脱扣时，相线、中性线均处在断开状态，避免中性线故障带电造成伤害。
- > 在进行接通和分断操作时，中性线接通在先，分断在后，具有过载保护、短路保护、漏电保护功能——保护功能齐全。
- > 双功能接线端子，接线方便可靠。
- > TH35mm标准安装轨安装。
- > 符合欧盟RoHS环保指令。

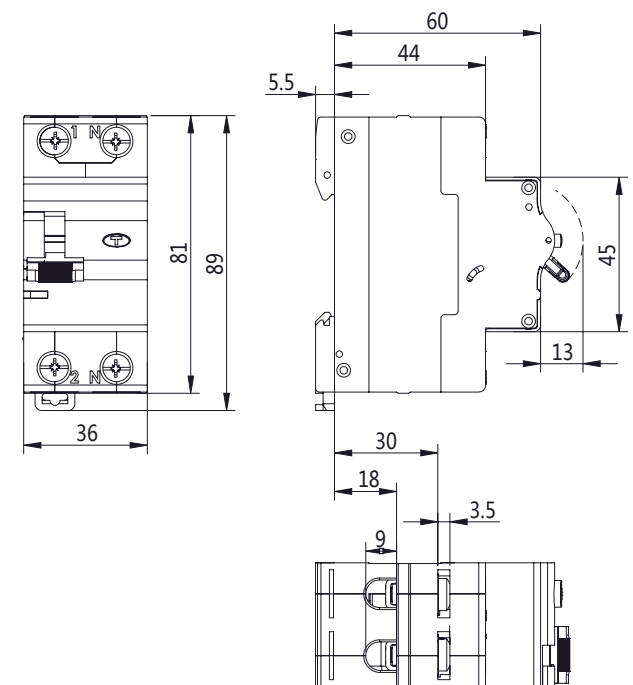
主要性能指标

- > 额定工作电压：AC230V
- > 脱扣特性：B型瞬时脱扣电流3~5In
C型瞬时脱扣电流5~10In
- > 额定剩余动作电流：0.030A，0.100A，0.300A
- > 分断能力：10kA
- > 脱扣器类型：A，AC

接线能力

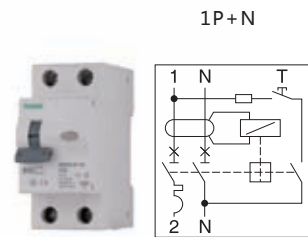
- > 导线：1~25mm²，母线排厚度：0.8~2mm。

外形尺寸

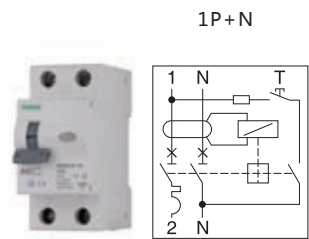


极数	脱扣特性	宽度mm	额定电流 A	额定剩余动作电流 A	剩余电流动作特性	产品型号
1P+N	B、C	36	6	0.030 0.100 0.300	A AC	NDB6LM-40 B6/1P+N/0.030/A
						NDB6LM-40 B6/1P+N/0.100/A
						NDB6LM-40 B6/1P+N/0.300/A
						NDB6LM-40 B6/1P+N/0.030/AC
						NDB6LM-40 B6/1P+N/0.100/AC
						NDB6LM-40 B6/1P+N/0.300/AC
						NDB6LM-40 C6/1P+N/0.030/A
						NDB6LM-40 C6/1P+N/0.100/A
						NDB6LM-40 C6/1P+N/0.300/A
						NDB6LM-40 C6/1P+N/0.030/AC
						NDB6LM-40 C6/1P+N/0.100/AC
						NDB6LM-40 C6/1P+N/0.300/AC

极数	脱扣特性	宽度 mm	额定电流 A	额定剩余动作电流 A	剩余电流动作特性	产品型号
1P+N	B、C	36	10	0.030 0.100 0.300	A AC	NDB6LM-40 B10/1P+N/0.030/A
						NDB6LM-40 B10/1P+N/0.100/A
						NDB6LM-40 B10/1P+N/0.300/A
						NDB6LM-40 B10/1P+N/0.030/AC
						NDB6LM-40 B10/1P+N/0.100/AC
						NDB6LM-40 B10/1P+N/0.300/AC
						NDB6LM-40 C10/1P+N/0.030/A
						NDB6LM-40 C10/1P+N/0.100/A
						NDB6LM-40 C10/1P+N/0.300/A
						NDB6LM-40 C10/1P+N/0.030/AC
						NDB6LM-40 C10/1P+N/0.100/AC
						NDB6LM-40 C10/1P+N/0.300/AC
			16	NDB6LM-40 B16/1P+N/0.030/A		
				NDB6LM-40 B16/1P+N/0.100/A		
				NDB6LM-40 B16/1P+N/0.300/A		
				NDB6LM-40 B16/1P+N/0.030/AC		
				NDB6LM-40 B16/1P+N/0.100/AC		
				NDB6LM-40 B16/1P+N/0.300/AC		
				NDB6LM-40 C16/1P+N/0.030/A		
				NDB6LM-40 C16/1P+N/0.100/A		
				NDB6LM-40 C16/1P+N/0.300/A		
				NDB6LM-40 C16/1P+N/0.030/AC		
				NDB6LM-40 C16/1P+N/0.100/AC		
				NDB6LM-40 C16/1P+N/0.300/AC		



极数	脱扣特性	宽度 mm	额定电流 A	额定剩余动作电流 A	剩余电流动作特性	产品型号	
1P+N	B、C	36	20	0.030 0.100 0.300	A AC	NDB6LM-40 B20/1P+N/0.030/A	
						NDB6LM-40 B20/1P+N/0.100/A	
						NDB6LM-40 B20/1P+N/0.300/A	
						NDB6LM-40 B20/1P+N/0.030/AC	
						NDB6LM-40 B20/1P+N/0.100/AC	
						NDB6LM-40 B20/1P+N/0.300/AC	
						25	NDB6LM-40 B25/1P+N/0.030/A
							NDB6LM-40 B25/1P+N/0.100/A
							NDB6LM-40 B25/1P+N/0.300/A
							NDB6LM-40 B25/1P+N/0.030/AC
							NDB6LM-40 B25/1P+N/0.100/AC
							NDB6LM-40 B25/1P+N/0.300/AC
			32				NDB6LM-40 B32/1P+N/0.030/A
							NDB6LM-40 B32/1P+N/0.100/A
							NDB6LM-40 B32/1P+N/0.300/A
							NDB6LM-40 B32/1P+N/0.030/AC
							NDB6LM-40 B32/1P+N/0.100/AC
							NDB6LM-40 B32/1P+N/0.300/AC
						40	NDB6LM-40 B40/1P+N/0.030/A
							NDB6LM-40 B40/1P+N/0.100/A
							NDB6LM-40 B40/1P+N/0.300/A
							NDB6LM-40 B40/1P+N/0.030/AC
							NDB6LM-40 B40/1P+N/0.100/AC
							NDB6LM-40 B40/1P+N/0.300/AC



全国办事处分布图



全国办事处联系方式

 <p>上海建筑办事处/电力办事处 地址: 上海市浦东大道1139弄6号楼1301室 Tel: 021-50930891/51920563 Fax: 021-50930891</p>	 <p>北京办事处 地址: 北京市朝阳区北四环东路108号千鹤家园3号楼805室 Tel: 010-82386038/82386058 Fax: 010-82386078 联络处: 唐山, 包头</p>	 <p>南京办事处 地址: 南京市鼓楼区福建路31号(华富园1号)华富大厦2105室 Tel: 025-83479160/85158402 Fax: 025-83479150 联络处: 南通, 徐州</p>
 <p>上海工控办事处 地址: 上海市商城路297号申金大厦1902室 Tel: 021-58776026 Fax: 021-58776027</p>	 <p>西安办事处 地址: 西安市高新区科技路209号新西兰7-1-402 Tel: 029-88462915 Fax: 029-88462915</p>	 <p>重庆办事处 地址: 重庆市江北区建新南路11号浩博天庭7-10 Tel: 023-67745931 Fax: 023-67865630</p>
 <p>广州办事处 地址: 广州市海珠区庭园路5号中洲中心南塔西座1109室 Tel: 020-89231852/89231523 Fax: 020-89231851 联络处: 东莞, 佛山, 珠海, 中山, 惠州, 福州, 厦门</p>	 <p>深圳大客户部/工控办事处 地址: 深圳市南山区艺园路115号马家龙田厦IC产业园3-009室 Tel: 0755-26560518/26560299 Fax: 0755-86241299</p>	 <p>天津办事处 地址: 天津市南开区卫津路18号新都大厦4号楼1门2703 Tel: 022-83692122 Fax: 022-83692122</p>
 <p>郑州办事处 地址: 郑州市农业路72号国际企业中心B座1704室 Tel: 0371-63298528/63691366 Fax: 0371-63298529/63691367</p>	 <p>沈阳办事处 地址: 沈阳市沈河区奉天街346号格林自由城8座18层11号 Tel: 024-62579902/62579903 Fax: 024-62579902/03-518 联络处: 鞍山, 辽阳, 锦州</p>	 <p>杭州办事处 地址: 杭州市凯旋路445号 浙江物产国际广场20楼G座 Tel: 0571-88017120 Fax: 0571-88017120 联络处: 宁波, 绍兴</p>
 <p>武汉办事处 地址: 武汉市汉口解放大道686号世贸大厦1202A Tel: 027-59501427/59501747 Fax: 027-59501428 Tel: 027-59501428-808</p>	 <p>石家庄办事处 地址: 石家庄市裕华路方北新村1-2-803 Tel: 0311-86974698 Fax: 0311-86974698</p>	 <p>长沙办事处 地址: 长沙市五一大道湘域中央1号楼1813/14室 Tel: 0731-84448876 Fax: 0731-84445576</p>
 <p>成都办事处 地址: 成都市东大街紫东楼段11号东方广场802 Tel: 028-84459506 Fax: 028-84451506</p>	 <p>大连办事处 地址: 大连市沙河口区黄河路582号美加华公寓16-15号 Tel: 0411-83898748 Fax: 0411-83898748</p>	 <p>济南办事处 地址: 济南市无影山东路38号名人时代大厦1505室 Tel: 0531-85923768 Fax: 0531-85923568 联络处: 青岛, 淄博, 威海, 烟台</p>
 <p>苏州办事处 地址: 苏州市三香路353号三香广场1006室 Tel: 0512-68602976 Fax: 0512-68602976 联络处: 无锡</p>	 <p>哈尔滨办事处 地址: 哈尔滨香坊区中山路82号迷你国度大厦21层13室 Tel: 0451-51713282 Fax: 0451-86134308</p>	 <p>长春办事处 地址: 长春市自由大路亚泰豪苑D栋二号楼301室 Tel: 0431-85666480 Fax: 0431-85666480</p>
 <p>东莞办事处 地址: 东莞市南城区胜和体育路26号盈锋商务中心东区505-507 Tel: 0769-88991555 Fax: 0769-88991444</p>	 <p>福州办事处 地址: 福州市鼓楼区湖东路216号实达皇冠310室 Tel: 0591-87828065 Fax: 0591-87828065</p>	 <p>中山办事处 地址: 中山市东区中山三路2号新世界花园1107号 Tel: 0760-88325070 Fax: 0760-88325090</p>
 <p>南昌办事处 地址: 南昌市湖滨东路55号金色水岸大厦1804室 Tel: 0791-8166605 Fax: 0791-8166605</p>	 <p>贵阳办事处 地址: 贵阳市北京路27号鑫都财富大厦17楼B号 Tel: 0851-6830906 Fax: 0851-6832433</p>	