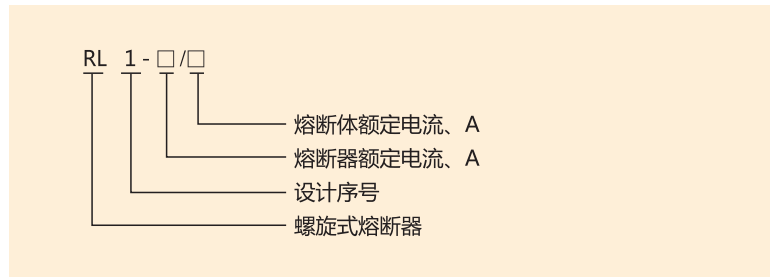


▶ 用途及适用范围

RL1系列螺旋式熔断器(以下简称熔断器)适用于交流50Hz, 额定电压380V, 额定电流至200A的工业电气配电装置中, 作电气设备过载和短路保护之用。



▶ 型号及其含义



▶ 正常工作条件及安装条件

3.1 周围空气温度

周围空气温度上限值不超过+40℃；

周围空气温度下限值不低于-5℃；

周围空气温度24小时内的平均值不超过+35℃，一年内测得的平均值应低于该值。

3.2 海拔

安装地点的海拔高度不超过2000m。

3.3 大气条件

空气是干净的，它的相对湿度在周围空气温度最高为40℃时不超过50%。

在较低温度下可以有较高的相对湿度，例如，在20℃下，相对湿度可达90%。

在这此条件下，由于温度变化，考虑到因温度变化发生在产品表面上的中等凝露。

3.4 电压

系统电压的最大值不超过熔断器额定电压的110%。

3.5 安装类别

本系列熔断器的安装类别为Ⅲ级；

3.6 污染等级

本系列熔断器的耐污秽等级不低于3级；

3.7 安装方位

本系列熔断器可以垂直、水平或倾斜安装在无显著摇动和冲击振动的工作场合；

注：若熔断器在不同于正常安装规定条件下使用，应与制造厂协商。



▶ 分断范围与使用类别

本系列熔断体的分断范围为“g”，使用类别为“G”。即：一般用途全范围分断能力的熔断体。

▶ 结构特征

本系列熔断器由熔断体、熔断器底座、载熔件三部份组成。

熔断体由熔管、熔体、指示件、填料等组成。由纯铜带或丝制成的变截面熔体封装于高强度的熔管内，熔管中充填满经化学处理过的高纯度石英砂作为灭弧介质。熔断体端帽上带有熔断指示件，熔断体熔断时指示件立即弹出，显示熔体已熔断。

底座由基座、带接线端子的金属螺管，瓷质保护圈等组成。

载熔件由金属外螺管，瓷质旋柄等组成，顶部有透明视窗，用来识别熔断体指示件是否弹出(熔断体是否熔断)。熔断器工作时呈全封闭式结构。底座利用螺钉安装，简单方便。侧面的接线端子利用螺栓与外接导线连接。

▶ 主要技术数据

表1

名称规格	额定频率	额定电压	熔断体额定电流 A	额定分断能力	
				kA	cos φ
RL1-15	50Hz	380V	2、4、6、10、15	25	0.35
RL1-60			20、25、30、35、40、50、60		
RL1-100			60、80、100	50	0.25
RL1-200			100、125、150、200		

▶ 外形及安装尺寸

7.1 熔断体外形及安装尺寸

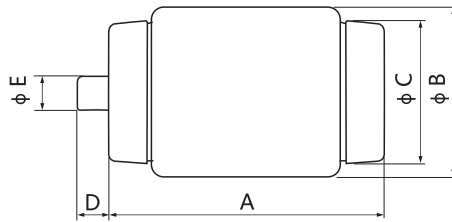


表2

型号	代号				
	A	φ B	φ C	D	φ E
RL1-15	32.5	17.5	13.5	-	-
RL1-60	48.5	27	18.5	-	-
RL1-100	56	64	27.5	6	6.5
RL1-200	52	52	38	6	7.5

7.2 支持件外形及安装尺寸

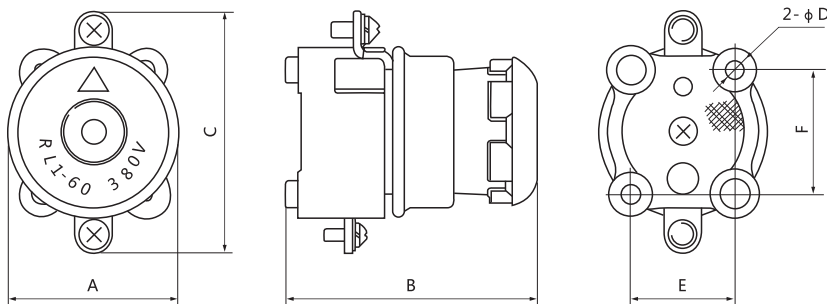
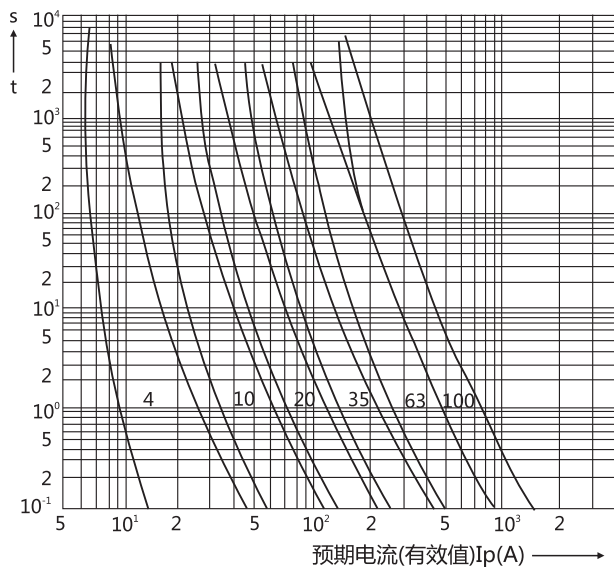
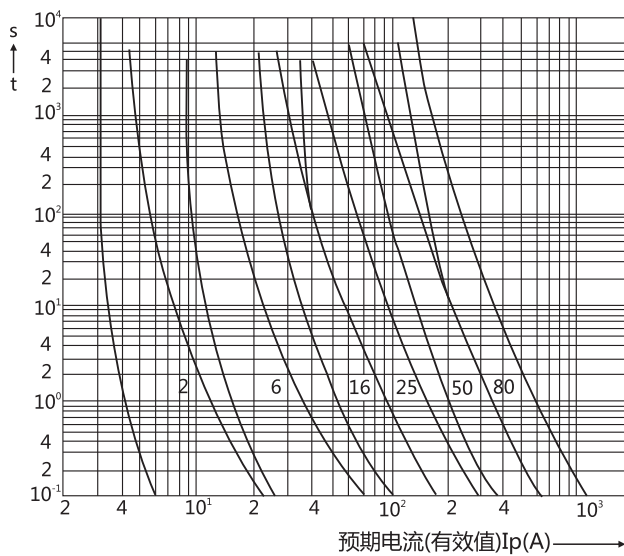




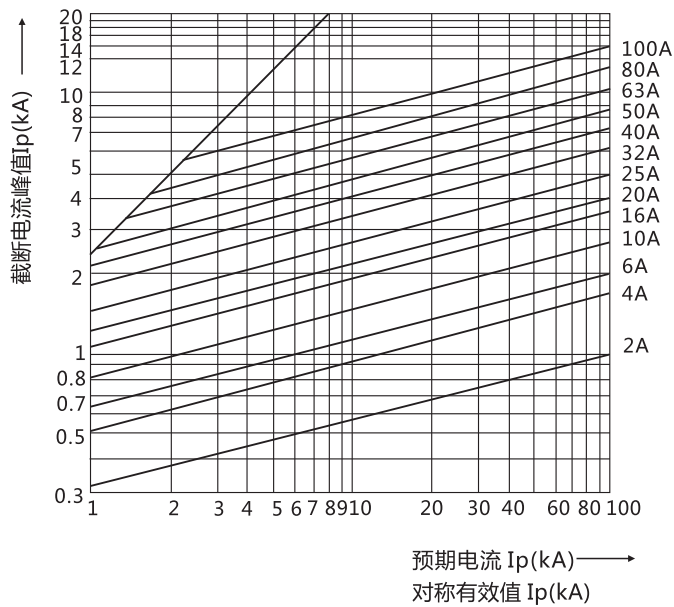
表3

型号	代号					
	A	B	C	ϕD	E	F
RL1-15	39	62	64	5.5	24	28
RL1-60	55	77	78	6	34	40
RL1-100	84	105	125	8	46	53
RL1-200	105	120	155	10	63	64

熔断体时间-电流特性曲线



截断电流特性曲线



▶ 订货须知

购买时请注明名称、型号、熔断体电压、熔体电流和数量。底座或熔断体也可分开订购。

如：1. 熔断体RL1-15 380V/15A 1000只，底座RL1-15 1000只。也可写成：熔断器RL1-15 380V/15A 1000套；

2. 熔断体RL1-60 380V/50A 8000只。底座RL1-100 600只。