

DSSF858/DTSF858型 三相电子式多费率电能表系列



三相电子式多费率电能表系列

1、适用范围

三相电子式多费率电能表示采用先进的微电子技术、计算机技术和SMT制造技术，由我公司精心设计和制造的新一代电能表，它可以直接精确地测量每一相正向反向的有功电能，并依据相应费率等要求进行处理。全部性能指标符合GB/T17215.321-2008《1级和2级静止式交流有功电能表》和GB/T15284-2002《多费率电能表》标准对多费率电能表的各项技术要求，本系列产品具有4种费率、10个时段、4个时区和百年日历时钟、红外遥控编程抄表、并具有RS485通讯接口（可选）以及脉冲输出等功能，是适应电能管理现代化的理想计量器具。

2、主要技术参数

型号	类别	参比电压Un	额定电流In	脉冲常数
DSSF858	三相三线	3×100V	3×1.5(6)A	以电表铭牌的脉冲常数为标准
			3×3(6)A	
		3×380V	3×1.5(6)A	
			3×3(6)A	
			3×2.5(10)A	
			3×5(20)A	
			3×10(40)A	
			3×15(60)A	
			3×20(80)A	
			3×30(100)A	
DTSF858	三相四线	3×57.7/100V	3×1.5(6)A	
			3×3(6)A	
		3×220/380V	3×1.5(6)A	
			3×3(6)A	
			3×2.5(10)A	
			3×5(20)A	
			3×10(40)A	
			3×15(60)A	
			3×20(80)A	
			3×30(100)A	

DSSF858/DTSF858型 三相电子式多费率电能表系列

3、基本误差

平衡负载时基本误差极限

电流值I	功率因数	基本误差%	
		1.0级	2.0级
$0.05I_b \leq I < 0.1I_b$	1	±1.5	±2.5
$0.1I_b \leq I \leq I_{max}$	1	±1.0	±2.0
$0.1I_b \leq I < 0.2I_b$	0.5(感性)/0.8(容性)	±1.5	±2.5
$0.2I_b \leq I \leq I_{max}$	0.5(感性)/0.8(容性)	±1.0	±2.0

电气参数

正常工作电压	0.8~1.2额定电压
绝缘电压	≥2000V (AC)
电压回路功耗	≤2W和10VA
停电后电池功耗	≤10 μA

机械参数

外型尺寸	270mm×170mm×78.5mm
重量	约1.5Kg

起动

在额定电压、参比频率及 $\cos \phi = 1.0$ (或 $\sin \phi = 1.0$)的条件下, 负载电流为0.004 I_b (1.0级)、0.005 I_b (2.0级)电能表应能连续计量电能。

潜动

电压回路加额定电压115%, 电流回路断开无电流应没有电能脉冲输出。

费率工作参数

时钟准确度	日误差≤0.5s (23℃)
电池容量	≥1000mAh
停电后数据保存时间	≥10年

4、使用环境条件

正常工作温度: -20℃~+50℃

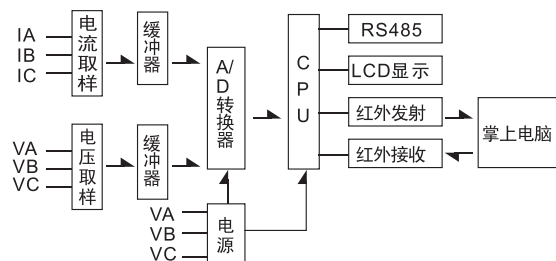
极限工作温度: -30℃~+60℃

存储和运输温度: -25℃~+70℃

年平均湿度≤75%

一年中的30天(以自然方式扩散)湿度可达95%, 其余时间有时可达85%。

5、工作原理



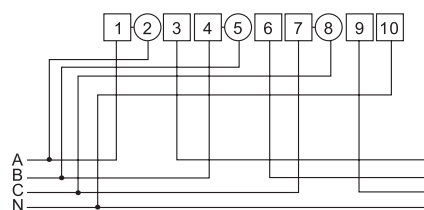
DSSF858/DTSF858型 三相电子式多费率电能表系列

6、端子接线图

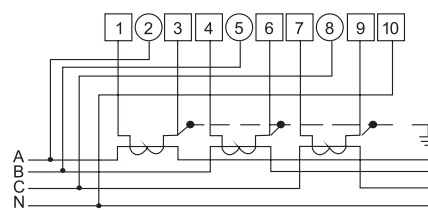
◆ 电源端子接线

电表应按照端钮盒盖的接线图正确接线。

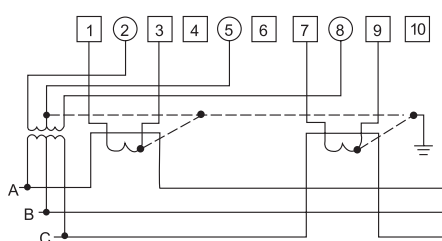
电源端子接线



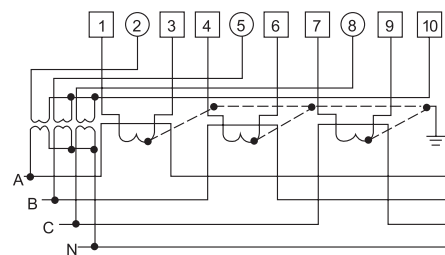
三相四线直接接入式



三相四线经外用电流互感器接入式

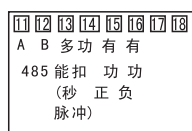


三相三线经外用电压、电流互感器接入式



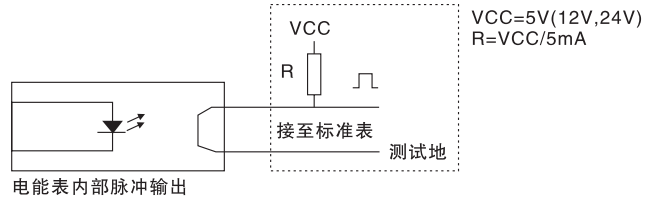
三相四线经外用电压、电流互感器接入式

◆ 功能端子接线图



DSSF858/DTSF858型 三相电子式多费率电能表系列

◆有功测试口示意图



7、安装及外形尺寸

- ◆电能表在出厂前经检验合格并加铅封。在安装使用前，应检查铅封是否完好，铅封完好即可安装使用，对无铅封或贮存期过久的电能表，应请有关部门重新检验后，合格的可安装使用。
- ◆电能表安装在室内通风干燥的地方，用三个螺钉固定，按下图3所示的安装尺寸在底板上先钻好孔，底座应固定在坚固、耐火、不易震动的物体上，确保安装使用安全、可靠，在有污秽或可能损坏电表的场所，电能表应用保护柜保护。

