

天正绿 不一样的来电感觉

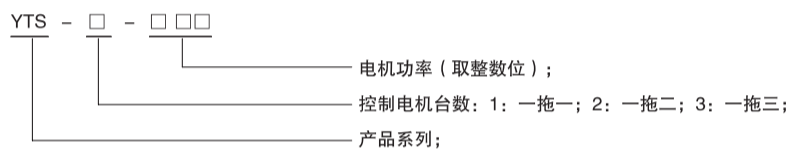
YTS系列一拖一软起动柜



1 概述

YTS系列一拖一软起动柜是以软起动器为控制主体，并配以相应规格的接触器组装成控制柜，实现三相交流鼠笼式异步电动机的软起动、软停止功能，同时具有过载、过流、缺相、三相不平衡、过压、欠压等多项保护功能。广泛应用于冶金、石油、化工、机械、工矿等行业，是传统Y/△起动、自耦降压起动、定子串电阻或电抗起动等最理想的替换产品。

2 型号及含义



3 技术参数及技术性能

- 3.1 电源电压：三相交流 AC380V ($1 \pm 15\%$), 50Hz/60Hz。
- 3.2 起动电流：从 0.5~5 倍的起动电流限制。
- 3.3 斜坡下降时间：0S~60s。
- 3.4 软起基值电压：30%U_e~80%U_e。
- 3.5 突跳起动时间：0.1s。
- 3.6 环境要求：
环境温度在 -10℃~40℃之间；40℃以上每升高 1℃，降额 2%。相对湿度不超过 95%；无凝露、无易燃易爆气体、无导电尘埃、通风良好，海拔超过 1000 米，应相应降低容量使用，1000 米以上，每增加 100 米，电流降低 0.5%。

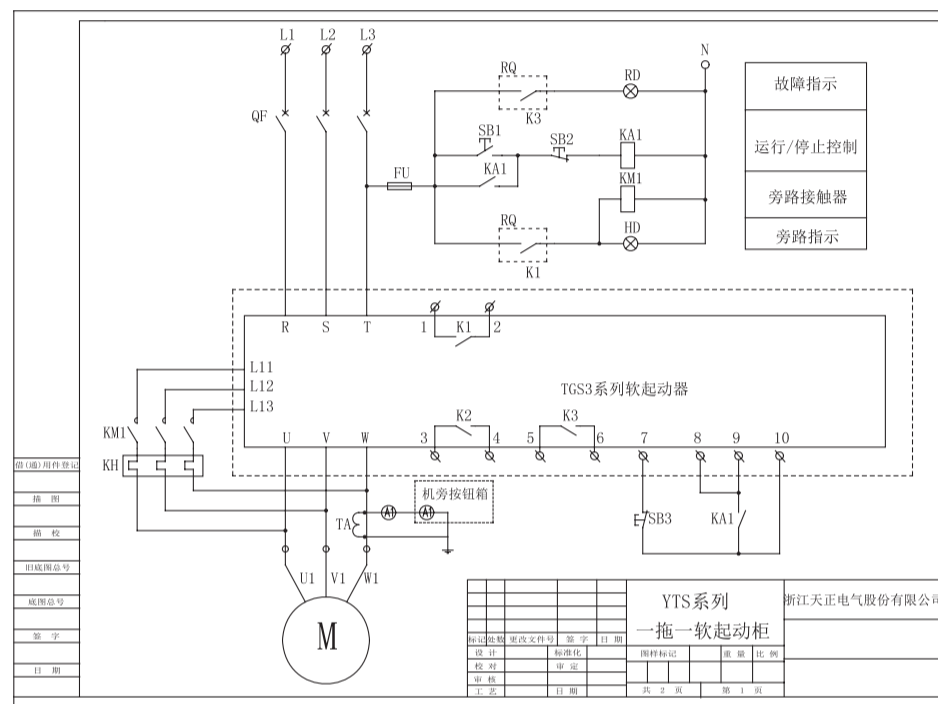
4 基本接线图

4.1 控制回路端子说明

端子代号	功能	说明
9	运行端子	与 10 端子可进行两线、三线控制
8	停止/复位端子	
7	瞬停端子	当该端子与 10 端子断开时，产品停止输出，并且报“瞬停端子开路”故障
10	开关量公共端	
K1 (1、2 端子)	旁路继电器	控制旁路接触器，触点容量 5A 250VAC
K2 (3、4 端子)	可编程继电器	该继电器可通过编程的方式定义其功能
K3 (5、6 端子)	故障继电器	当有故障时该继电器动作

YTS系列一拖一软起动柜

4.2基本接线图



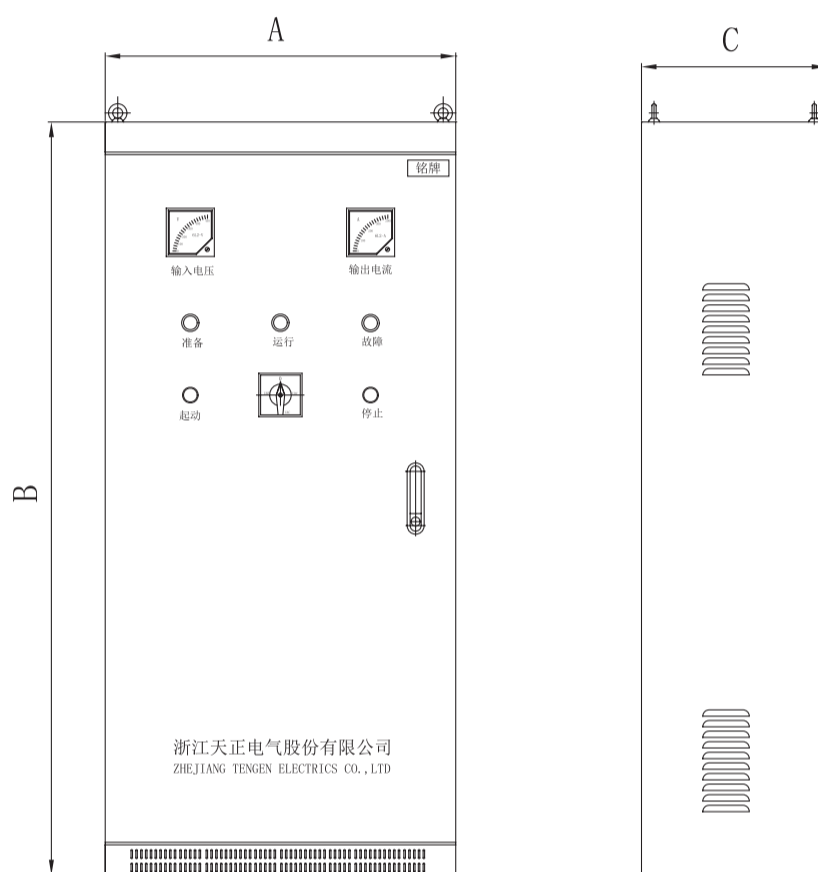
5 独特功能

- 5.1 双CPU控制，分工处理，速度更快、可靠性更高。
- 5.2 先进的多样化的软起动方式。
 - 5.2.1 电压斜坡起动模式。
 - 5.2.2 限流起动模式。
 - 5.2.3 突跳电压+限流起动模式。
 - 5.2.4 突跳电压+电压起动模式。
 - 5.2.5 电流斜坡起动模式。
 - 5.2.6 双闭环起动模式。
- 5.3 具有过载、过流、断相、过压、欠压等保护，无需外配电动机综合保护器。
- 5.4 可显示当前运行电流，同时也可查看电网电压及输出功率。
- 5.5 具有故障记忆功能。

天正绿 不一样的来电感觉

YTS系列一拖一软启动柜

6 外形及安装尺寸



型号	适配电机	外形尺寸
YTS-1-□□□	11~75kW	1000*500*400
YTS-1-□□□	90~160kW	1700*700*400
YTS-1-□□□	200~400kW	1800*800*500

备注：以上外形尺寸为常规尺寸，特殊定制产品需咨询公司。

7 订货须知(参照外形尺寸)

订货时请依照型号及含义的说明选择所需型号及规格：

示例1：被控电机功率为45kW，380V需内置旁路接触器及断路器的控制柜。订货型号 YTS-1-45KW。

示例2：被控电机功率为90kW，380V需内置旁路接触器及断路器的控制柜。订货型号 YTS-1-90KW。