

JD系列电动机综合保护器



JD-5



JD-6



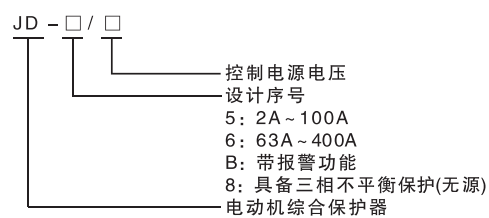
JD-8

1 适用范围

JD 系列电动机综合保护器 (以下简称保护器), 适用于交流 50Hz、额定工作电压 AC690V 以下的电力系统中做低压三相交流异步电动机的过载、断相等故障保护。保护器一般与交流接触器配合使用。

符合标准: GB 14048.4、IEC 60947-4-1。

2 型号及含义



3 正常工作条件和安装条件

- 3.1 海拔高度不超过 2000m。
- 3.2 周围空气温度 $-5^{\circ}\text{C} \sim +40^{\circ}\text{C}$, 且 24 小时内平均温度不超过 $+35^{\circ}\text{C}$ 。
- 3.3 大气条件: 在最高温度 $+40^{\circ}\text{C}$ 时, 空气相对湿度不超过 50%, 在较低的温度下可以允许有较高的相对湿度, 例如 $+20^{\circ}\text{C}$ 时, 空气湿度可达 90%, 并对由于温度变化偶尔产生的凝露, 应采取特殊的措施。
- 3.4 污染等级: 3。
- 3.5 安装面与垂直面的倾斜度不大于 $\pm 5^{\circ}$ 。
- 3.6 在无爆炸危险介质中, 且介质中无足以腐蚀金属和破坏绝缘的气体及较多导电尘埃存在的地方。
- 3.7 在有防雨设备及没有充满水蒸气的地方。
- 3.8 在无显著摇动、冲击和振动的地方。
- 3.9 安装类别: III。

4 主要参数及技术性能

4.1 额定绝缘电压 AC690V, 额定频率 50Hz, 额定工作电流 2A~400A。

表 1

型号	整定电流范围(A)	控制电源电压(V)	使用电动机功率(kW)
JD-5	2~100	220V或380V	1~50
JD-5B	2~100	220V或380V	1~50
JD-6	63~400	220V或380V	33~200
JD-8	16~40	220V或380V	8~20

4.2 控制电路: 额定绝缘电压 AC380V, 额定频率 50Hz, 触点参数。

表 2

使用类别	AC-15	
	额定工作电压(V)	220
额定工作电流(A)	1.5	0.95
约定发热电流(A)	5	

天正绿 不一样的来电感觉

JD系列电动机综合保护器

5 其它

5.1 结构特点

- 5.1.1 三相电子式，脱扣等级为 10A 级。
- 5.1.2 具有断相和过载保护功能。
- 5.1.3 整定电流连续可调。
- 5.1.4 三个指示灯分别指示断相、运行、过载工作状态。
- 5.1.5 主电路采用穿心接线方式。
- 5.1.6 安装方式：螺钉安装。

5.2 保护特性

- 5.2.1 保护器在各负载平衡时的动作特性 (见表 3)
- 5.2.2 脱扣特性。
- 5.2.3 复位方式：断电。

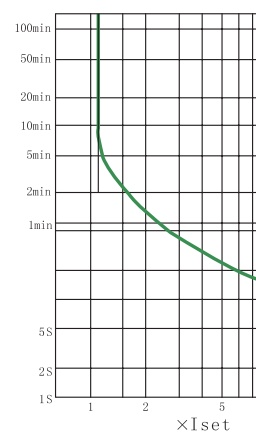
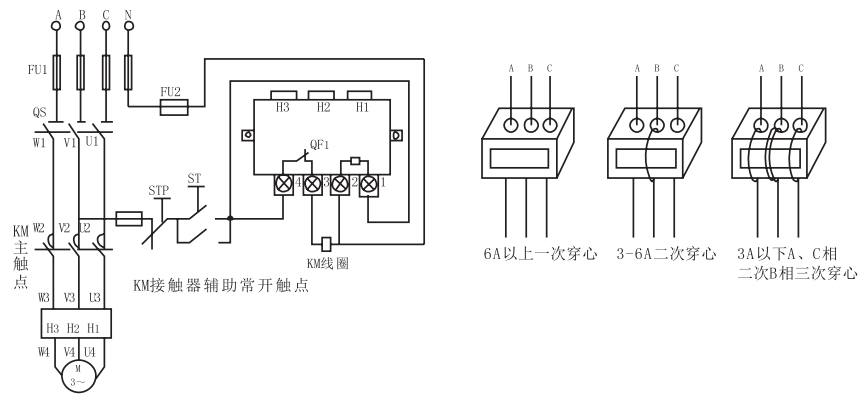


表 3

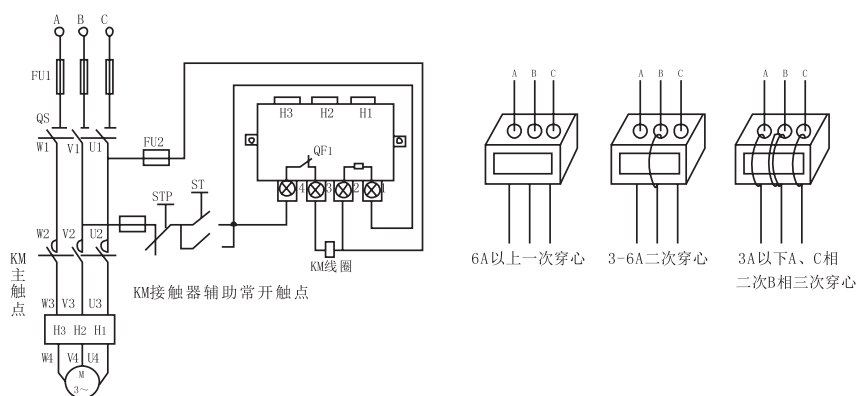
序号	整定电流倍数	动作时间	起始条件	周围空气温度
1	1.05	2h内不动作	冷态	+20℃
2	1.2	2h内动作	热态	
3	1.5	2min内动作		
4	7.2	2s < T _p ≤ 10s	冷态	

5.3 接线图

5.3.1 JD-5(B)、JD-6 系列控制电源电压为 AC220V 的接线图



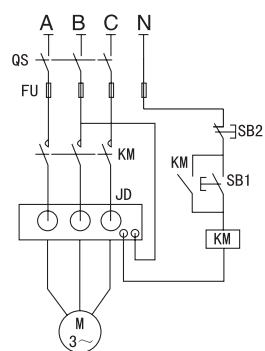
5.3.2 JD-5(B)、JD-6 系列控制电源电压为 AC380V 的接线图



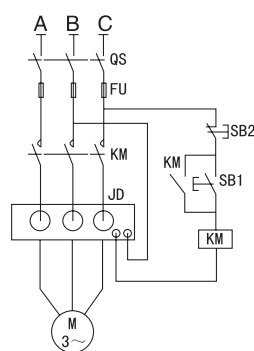
JD系列电动机综合保护器

5.3.3 JD-8 系列保护器接线图

控制电源电压为 AC220V 的接线图

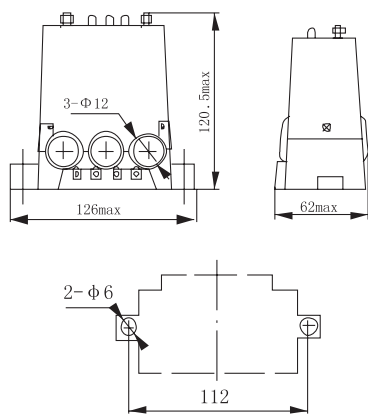


控制电源电压为 AC380V 的接线图

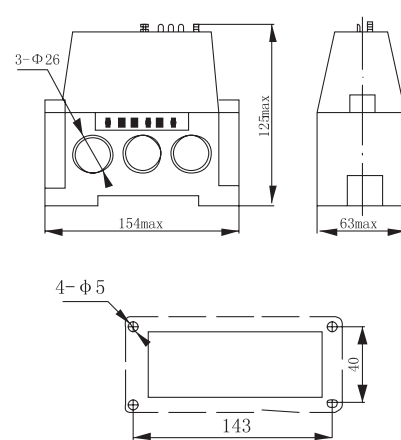


6 外形及安装尺寸

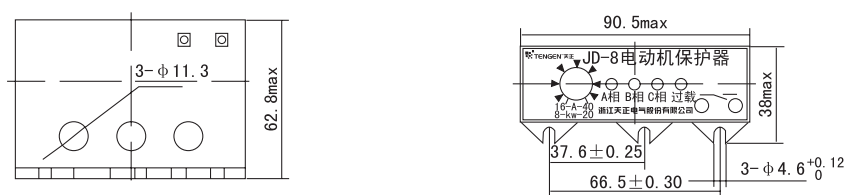
JD-5(B)



JD-6



JD-8



7 订货须知

- 7.1 保护器名称及型号规格，根据使用要求选择控制电源电压 (AC220V, AC380V)，整定电流范围 (2A~100A、63A~400A)。
- 7.2 订货数量。